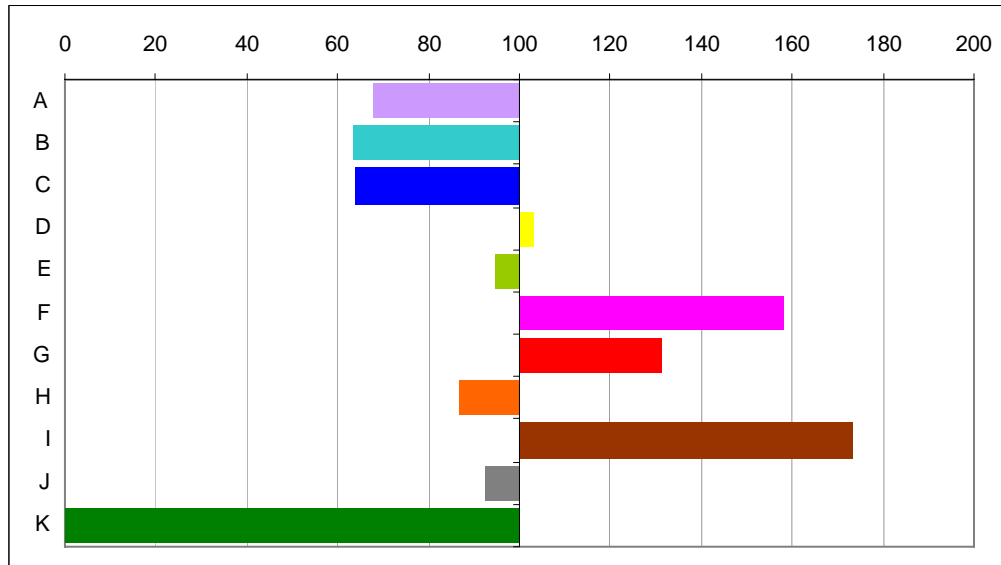


Woningbranden per groep:

2007			
Groepen	Aantal huishoudens	Gem. aantal woningbranden per huishouden	Index
A	466.617	0,001219	68
B	83.121	0,001143	63
C	490.714	0,001151	64
D	497.919	0,001862	103
E	919.829	0,001707	95
F	471.751	0,002847	158
G	23.653	0,002368	131
H	159.562	0,001561	87
I	53.774	0,003124	173
J	105.312	0,001671	93
K	1.319	0,000000	0
Totaal	3.273.571	0,001747	

Onderzoek uitgevoerd door de brandweer Londen in 2007
 Groepen F, G en I betreffen de lagere inkomens (zie pagina 3 voor groepsbeschrijving)

Indexcijfer per groep:



Indexcijfer > 100 geeft aan dat er meer dan gemiddeld woningbranden voorkomen

Onderzochte groepen

Groep	A	B	C	D	E	F	G	H	I	J	K
-------	---	---	---	---	---	---	---	---	---	---	---

laag inkomen laag inkomen laag inkomen

Groep	A	B	C	D	E	F	G	H	I	J	K
beschrijving	Mensen met dankbare carrières die op gewilde locaties wonen, zich luxe en kwaliteitsproducten kunnen permiteren.	Families met een focus op carrière en thuis, voornamelijk mensen op jongere leeftijd die nu kinderen opvoeden.	Families die succesvol gesetteld zijn in comfortable, volwassen huishoudens. De kinderen groeien op en financiën zijn gemakkelijker.	Mensen die in de hechte binnenstad en producerende stadsgemeenschappen wonen, harde werkers met eenvoudige smaak.	Jong, single en voornamelijk goed-gevoerd, zijn deze mensen kosmopolitisch in hun smaak en liberaal in hun houding.	Mensen die zwoegen om beloningen te bereiken en voornamelijk afhankelijk zijn van de lokale overheden voor onderdak en uitkeringen.	Families met lagere inkomens die dikwijls in grote gemeenten wonen waar weinigen een eigen huis bezitten.	Mensen die, hoewel niet goed-gevoerd, praktisch en ondernemend zijn en mogelijk zelfs al een koopwoning hebben.	Bejaarde mensen met lage inkomens, in gemeentelijke huurwoningen.	Onafhankelijke gepensioneerden die in hun eigen huis wonen en die betrekkelijk actief zijn in hun levensstijl.	Mensen die in rurale gebieden wonen waar het plattelandleven niet is beïnvloed door stedelijke consumptie modellen.

De indeling van groepen, zoals de brandweer Londen die heeft gebruikt bij de registratie. Groepen F, G en I kunnen we samenvatten als groepen met een laag inkomen.